



« swipocratie »

Hoe *jij* het ziet

Participatie voorbij de usual suspects

« swipocratie »

Hoe jij het ziet



Participatie 1.0

Participatie volgens Swipocratie

Onze missie

“Ik help overheden om hun visie
om te zetten in beelden”

de *participatie tool* van nu

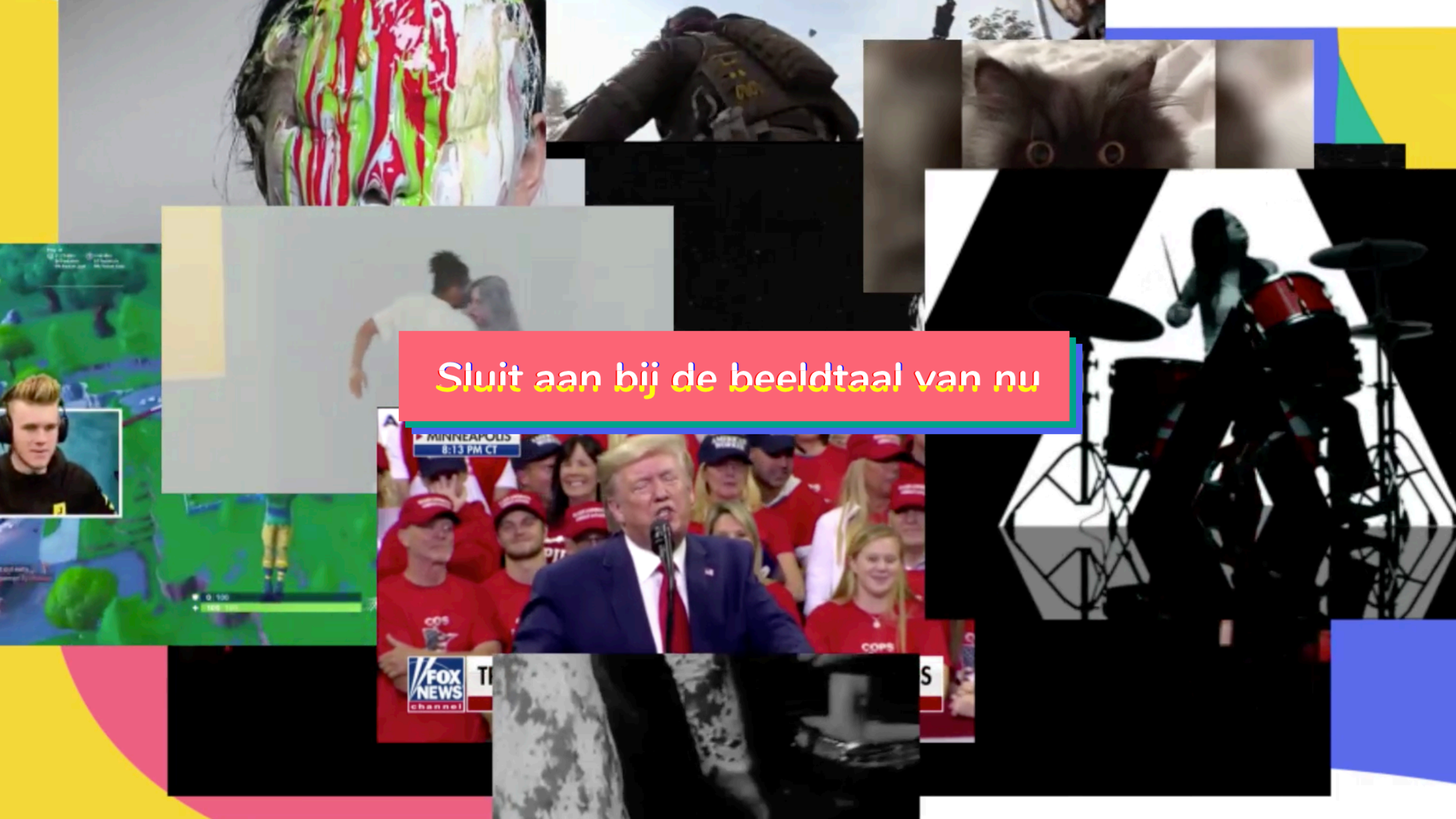
Paul Roncken - onafhankelijke adviseur ruimtelijke kwaliteit provincie
Utrecht & initiatiefnemer Swipocratie

“ik wil democratie
en burgerschap versterken in
dit digitale tijdperk”

de *participatie tool* van nu

Florian Francken - digital designer & initiatiefnemer/eigenaar Swipocratie

**betrek moeilijk bereikbare
doelgroepen bij nieuw beleid en
complexe veranderingen**



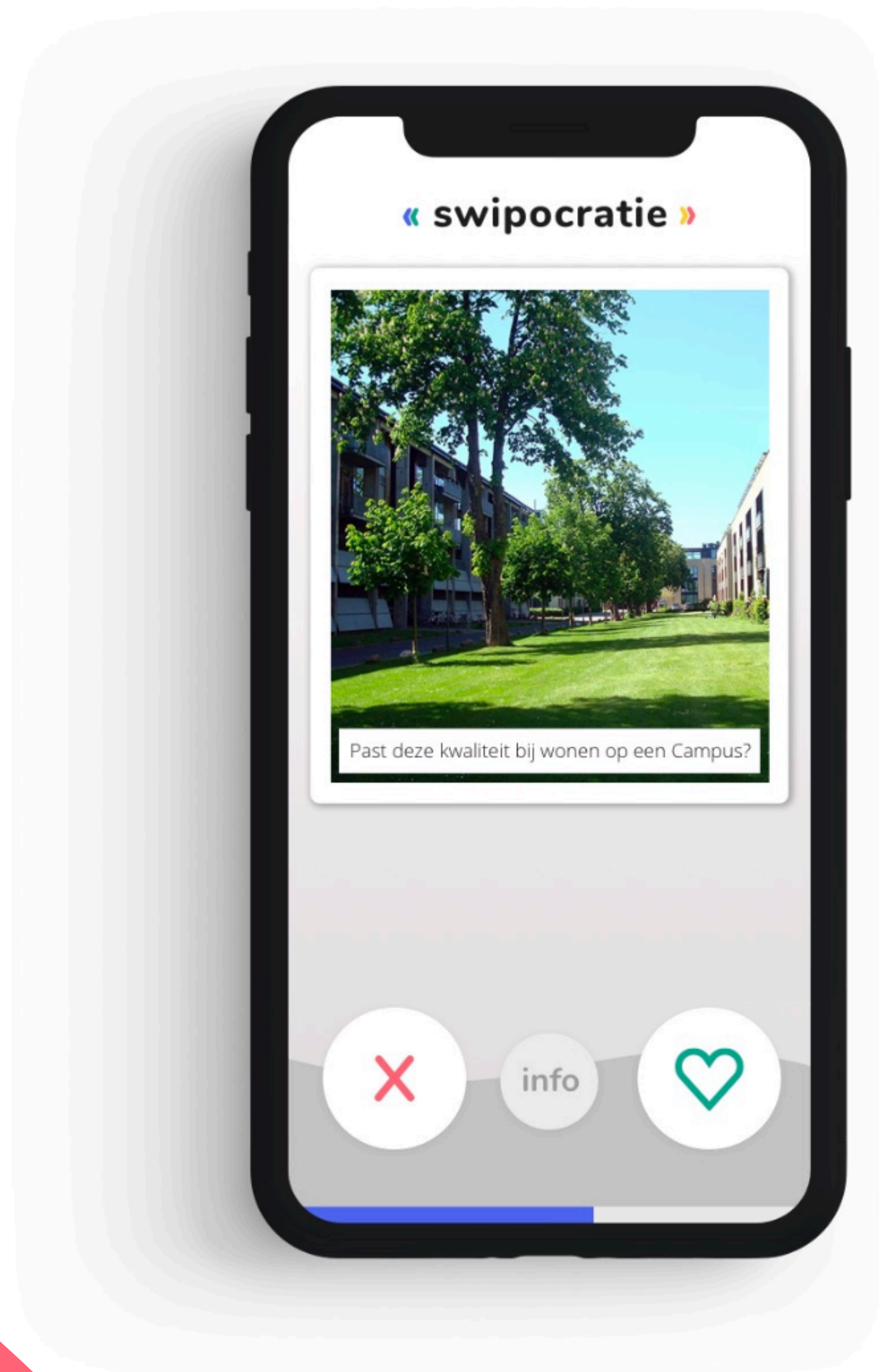
Sluit aan bij de beeldtaal van nu

MINNEAPOLIS
8:13 PM CT

FOX
NEWS
channel

TR

S



Dit is Swipocratie

Swipe in 2 minuten door beelden en stellingen.
Geef je mening terwijl je op de bus staat te wachten.
Neem deel aan het publieke debat.

- ✓ Gebruik de kracht van beeld
- ✓ Democratie in je broekzak
- ✓ Bereik in korte tijd je hele doelgroep
- ✓ Toets je draagvlak

Voorbeeld Swipocratie-traject uit 2019:

JONGEREN EN DE ENERGIETRANSITIE

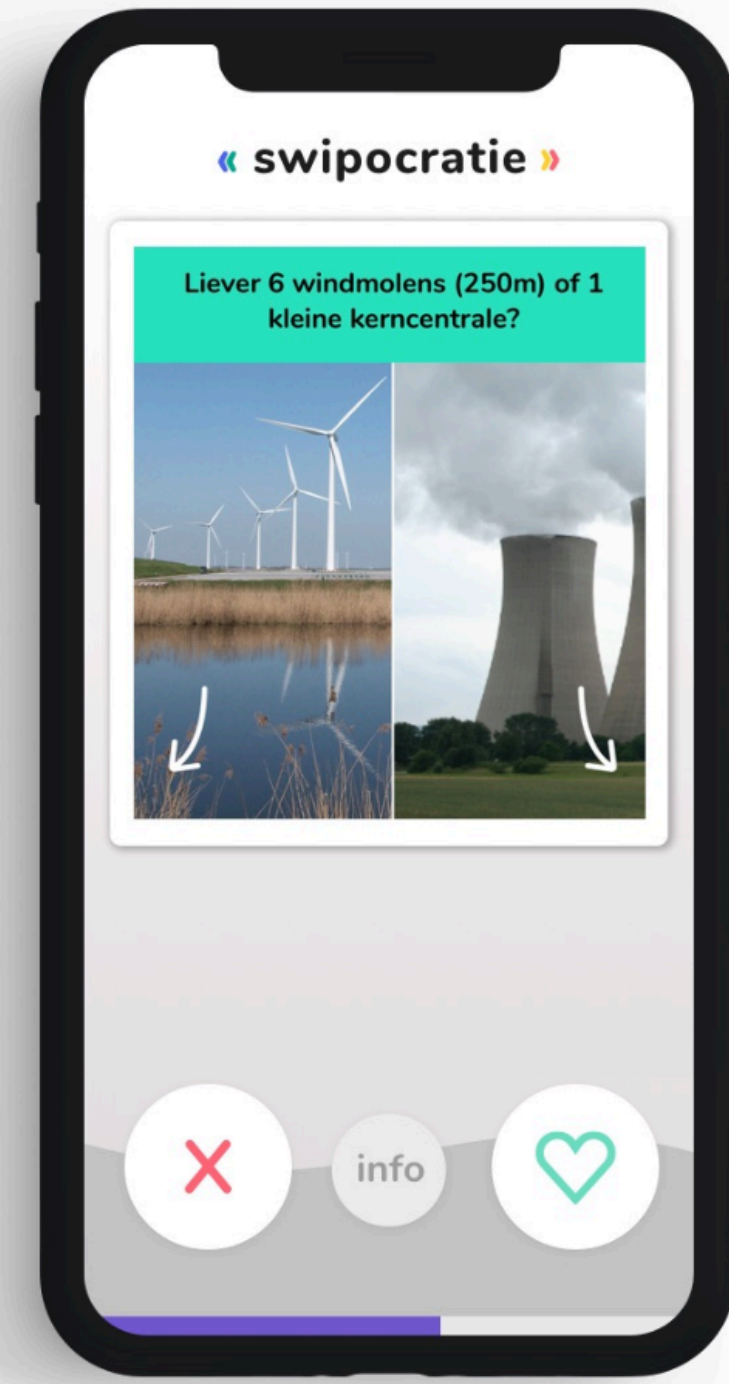
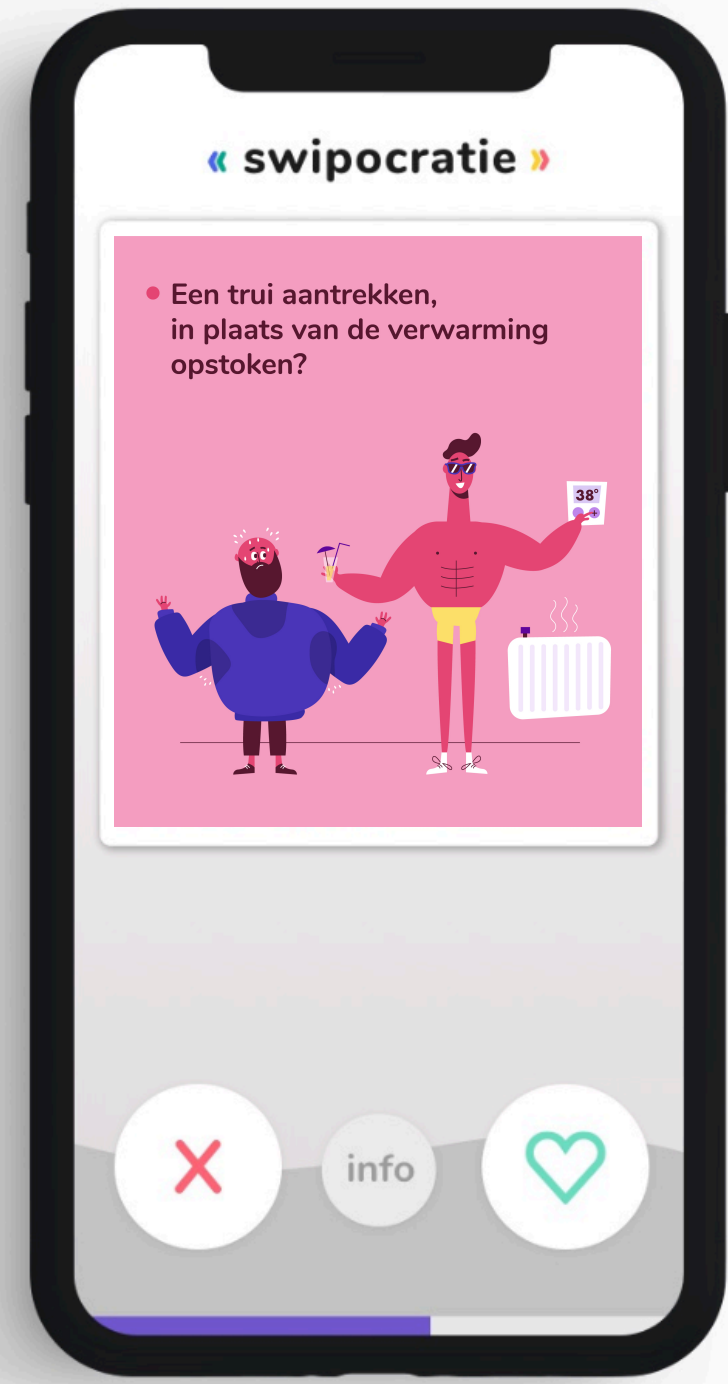
WATT NOU!!

Hoe krijgen we jongeren (16-25 jaar) actiever betrokken in de energiedialoog? De filosofie: jongeren opzoeken waar ze zijn, op een manier die hen aanspreekt.

- ✓ 12 Utrechtse gemeentes
- ✓ Stellingen, dilemma's, energie opties, gedrag
- ✓ Alle jongeren zijn in staat gesteld mee te doen

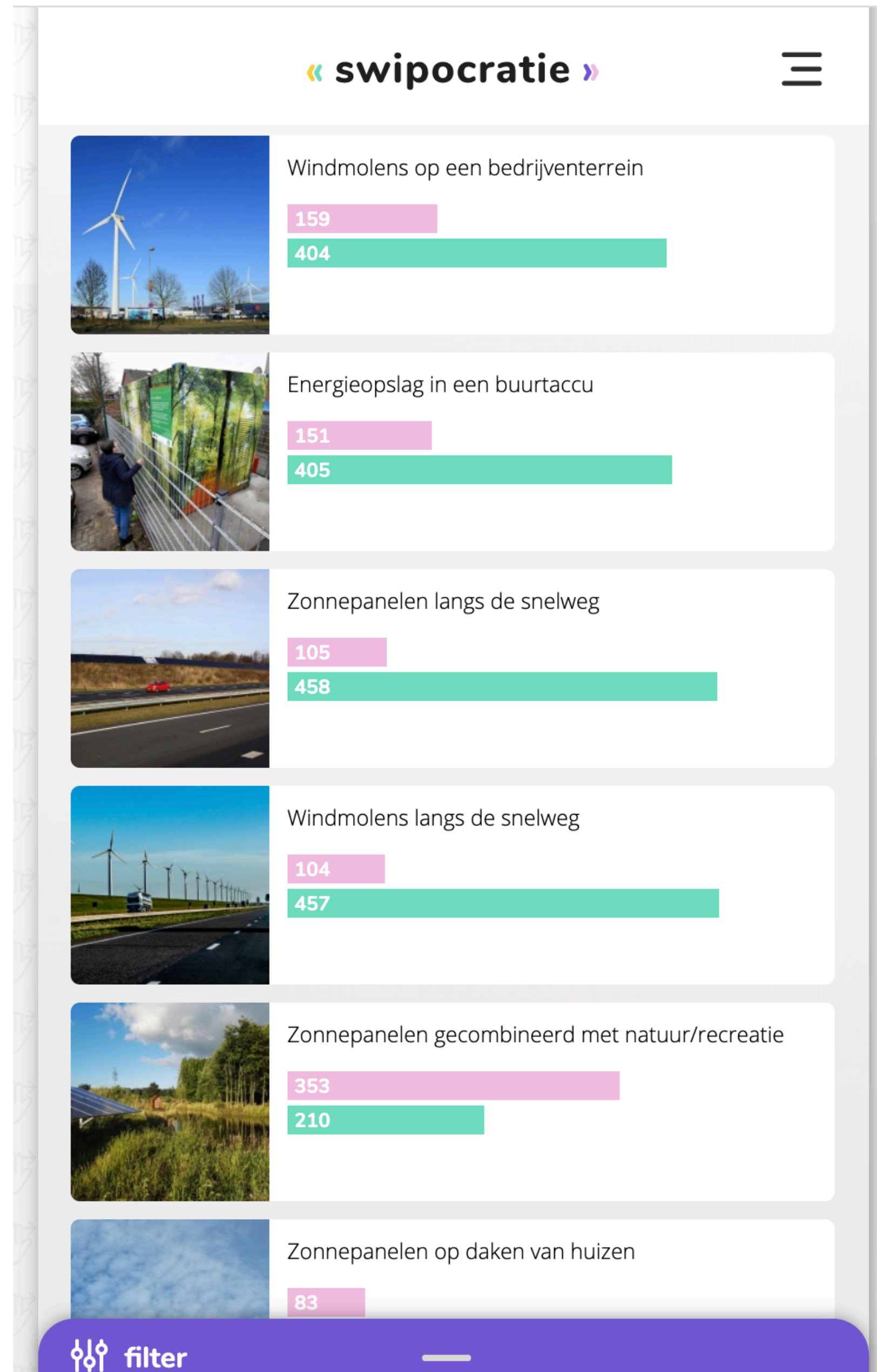
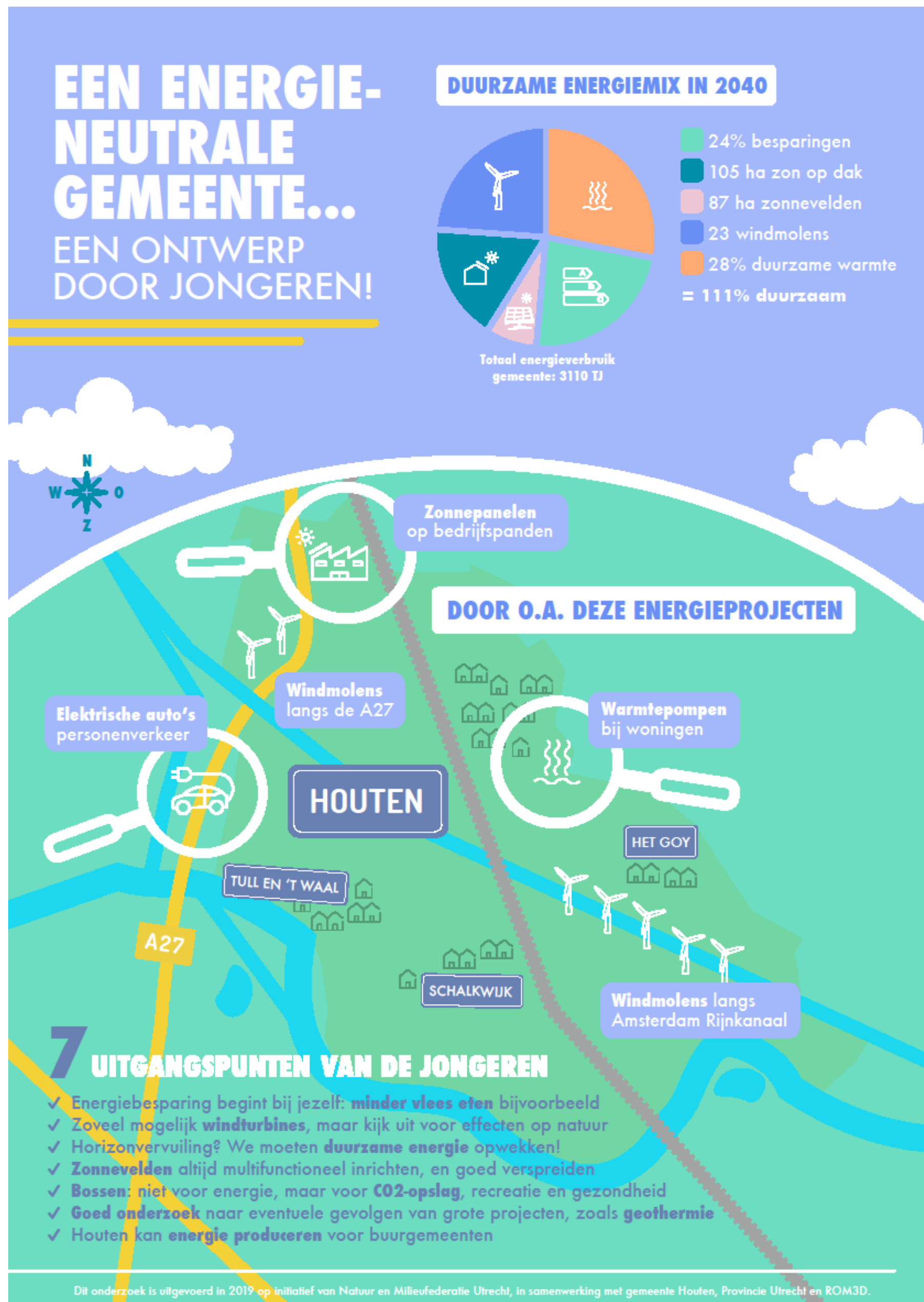
Opdrachtgever: [Natuur en Milieufederatie Utrecht \(NMU\)](#)

Partners: [Frissen blikken](#), [Rom3D](#), [Provincie Utrecht](#)



Resultaten per gemeente:

- ✓ Opiniepeiling (met Swipocratie en promocampagne)
- ✓ Ontwerpsessies (één per gemeente, door ROM3D)
- ✓ Bod van de jongeren
- ✓ Jongerenpanel



Welke maatregelen zou jij nemen voor een duurzame toekomst in jouw regio?

Swipocratie Cleantech Regio

Periode: januari 2020

Ingevuld door 202 jongeren (16-26 jaar) in de Cleantech Regio. Daarnaast waren er 115 respondenten die buiten de doelgroep vielen (andere leeftijd of niet woonachtig in de Cleantech Regio). Hoewel de antwoorden van die groep niet veel afwijken, zijn ze niet meegenomen in onderstaand overzicht.

Wat ben jij bereid te doen?



Een auto delen in plaats van je eigen auto bezitten?

175 53% **een auto bezitten**
122 47% **een auto delen**



Een trui aantrekken, in plaats van de verwarming opstoken?

85 23% **verwarming opstoken**
215 77% **een trui aantrekken**



Energiezuinige apparaten aanschaffen?

61 20% **geen zuinige apparaten aanschaffen**
232 80% **wel zuinige apparaten aanschaffen**



Die verre vliegvakantie laten schieten?

150 57% **de vliegvakantie niet laten schieten**
145 43% **de vliegvakantie wel laten schieten**



Korter douchen?

120 43% **niet korter douchen**
180 57% **wel korter douchen**



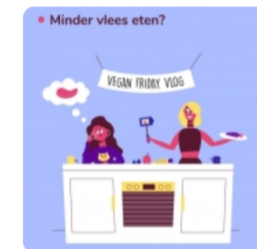
Minder kleding kopen en het langer dragen?

89 31% **niet minder kleding kopen**
204 69% **wel minder kleding kopen**



Met het OV in plaats van de auto?

131 39% **met de auto**
168 61% **met het OV**



Minder vlees eten?

121 42% **niet minder vlees eten**
173 58% **wel minder vlees eten**

Hoe zou jij duurzame energie opwekken?



Zonnepanelen langs de snelweg

32 6% **nee**
248 94% **ja**



Windmolens langs de snelweg

50 12% **nee**
228 88% **ja**



Windmolens boven bos

185 64% **nee**
93 36% **ja**



Windmolens op een bedrijventerrein

50 12% **nee**
229 88% **ja**



Windmolens in een weiland

100 31% **nee**
178 69% **ja**



Zonnepanelen in een weiland

116 37% **nee**
164 63% **ja**



Zonnepanelen in de natuur

128 41% **nee**
154 59% **ja**

En nu een paar dilemma's...



Liever één grote windmolen (150m) of 300 kleine windmolens (15m)?

192 71% **Liever 1 grote windmolen**
83 29% **Liever 300 kleine windmolens**



Liever 15 voetbalvelden vol met zonnepanelen of 1 windmolen (150 m)?

74 25% **Liever 15 voetbalvelden met zonnepanelen**
201 75% **Liever 1 windmolen**



Liever één grote windmolen (150m) of 50 lokale mestvergisters?

180 66% **Liever 1 grote windmolen**
90 34% **Liever 50 lokale mestvergisters**



Liever één grote windmolen (150m) of 3 waterkrachtcentrales?

112 40% **Liever 1 grote windmolen**
155 60% **Liever 3 waterkrachtcentrales**

Hoe groen ben jij?



Ik houd bij mijn keuzes rekening met het klimaat

83 33% **Ik houd geen rekening bij mijn keuzes**
182 67% **Ik houd wel rekening bij mijn keuzes**



Ik wil zelf meer doen tegen klimaatverandering

76 29% **Ik wil niet meer doen**
188 71% **Ik wil meer doen**



Ik maak mij zorgen over klimaatverandering

78 28% **Ik maak mij geen zorgen**
188 72% **Ik maak mij zorgen**

**Besteed genoeg aandacht aan
de campagne!**

Swipocratie in 3 fases

fase 1

De campagne

Draagvlak via een goede spreiding

- social media
- gemeentelijke kanalen
- koffie corners
- scholen, verenigingen

Richt de campagne op de gehele doelgroep

fase 2

→ Swipocratie

Inrichten met de juiste vragen en beelden

- prikkelende stellingen
- dilemma's
- like of dislike

+/- 10% klikt door

fase 3

→ Een vervolg actie

Een live-sessie, evenement of een andere vervolg gebeurtenis achteraf.

Leg uit wat er gebeurt met de resultaten!

Een kleiner gedeelte meldt zich aan voor vervolg

Swipocratie varianten

#1

Variante 1: Basispakket

Bereik en activeer

Wat vinden inwoners, jongeren of andere betrokkenen van voorgestelde beleidsopties?

- + Bereik moeilijk bereikbare doelgroepen met een campagne
- + Peil super laagdrempelig met beelden wat er leeft onder de deelnemers
- + Inclusief werksessie "het effectief inzetten van Swipocratie" en uitgebreide begeleiding

#2

Variante 2: Basispakket + doorlopend abonnement

Blijf in gesprek

Participatie is niet eenmalig. Zet Swipocratie in als extra kanaal om te peilen wat er leeft.

- + Swipocratie met maandelijks abonnement
- + Terugkerend contact met je doelgroep
- + Bouw een relatie op en betrek burgers bij meerdere onderwerpen en thema's

Variant 1: basispakket

Prijs: € 2650,- exclusief BTW

Inclusief:

- interactieve ontwerp sessie (van 1 x 4 uur of 2 x 2 uur)
- overleg en hulp bij content ontwikkelen, toevoegen en testen (max. 4 uur)
- onbeperkt aantal content pagina's
- onbeperkt aantal swipe items, ingedeeld in sets
- Swipocratie staat 1 maand live
- koppelen domeinnaam met ssl certificaat
- een custom formulier met call to action naar een vervolgstap na afloop van Swipocratie
- troubleshooting en finetuning rond de live-gang
- export en presentatie van de resultaten. Excel + infographic

Variant 2: basispakket + doorlopend abonnement

Prijs: € 2650,- exclusief BTW eenmalig + maandelijks € 99,-
abonnementskosten

Inclusief:

- alle opties van variant 1
- de mogelijkheid om doorlopend nieuwe Swipocratie peilingen te doen op ieder gemeentelijk thema
- het zelf kunnen aanmaken van nieuwe peilingen in een content management systeem
- Swipocratie als extra online kanaal voor doorlopend contact met burgers

Voordelen van een regionale aanpak

Met meerdere RESen of gemeenten tegelijkertijd een Swipocratie campagne doen levert enkele voordelen op:

- ▶ De inrichting van Swipocratie is voor 90% te kopiëren tussen gemeenten
- ▶ De content hoeft maar 1 keer ontwikkeld te worden, dit bespaart tijd
- ▶ De campagne voor het bereiken van de deelnemers is voor 90% generiek en heeft gecombineerd meer kracht
- ▶ Per gemeente kun je de energie-opties laten afwijken en custom content toevoegen

Regio variant 1:

Iedere gemeente een eigen Swipocratie, gebaseerd op een generiek template

Kosten:

- ▶ Basis-installatie € 2650,- (voor de eerste gemeente)
- ▶ Kopie per gemeente € 1000,- (voor iedere extra gemeente)

Inclusief per gemeente:

- ✓ Eigen website met eigen url
- ✓ Eigen energie opties & energie dilemma's
- ✓ Eigen database
- ✓ Eigen content

Rekenvoorbeeld met 3 gemeenten:

Gemeente 1: € 2650,-
Gemeente 2: € 1000,-
Gemeente 3: € 1000,-
Totaal: € 4650,-

Regio variant 2:

Eén Swipocratie instantie met vooraf gemeente keuze formulier vooraf

Kosten:

- ▶ Basis-installatie € 2650,- (voor de eerste gemeente)
- ▶ Eenmalig € 795,- voor het achteraf splitsen van de resultaten per gemeente

Inclusief per gemeente:

- ✓ Eigen resultaten overzicht

Rekenvoorbeeld met 3 gemeenten:

3 gemeenten: € 2650,-
Eenmalig extra: € 795,-
Totaal: € 3445,-

Let's go!