



IMOSS

**STEDENBOUW
LANDSCHAP
BUITENRUIMTE**

TIEL, RUIMTELIJK ONTWERP BINNENSTAD

30 JUNI 2020
15890-P

Wat zijn de meekoppelkansen?

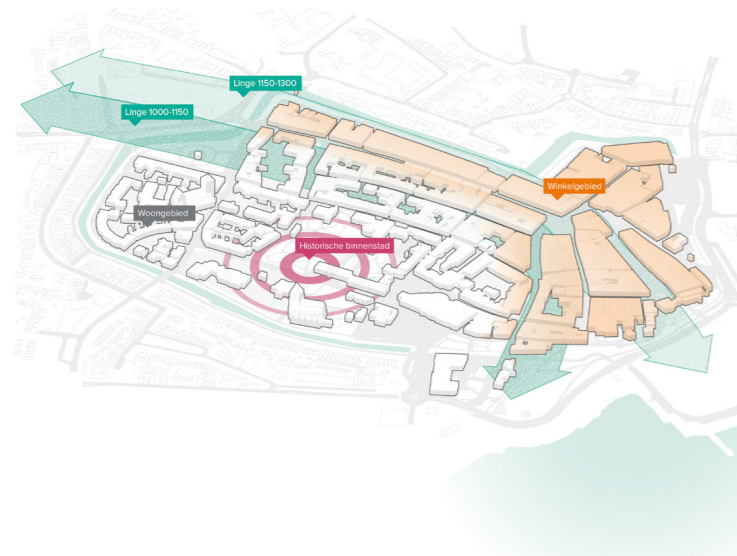
- Waterbergend vermogen
- Verkoelende effecten
- Hergebruik materiaal
- Groene koele en veilige routes
- Vermindering van autoverkeer / parkeren



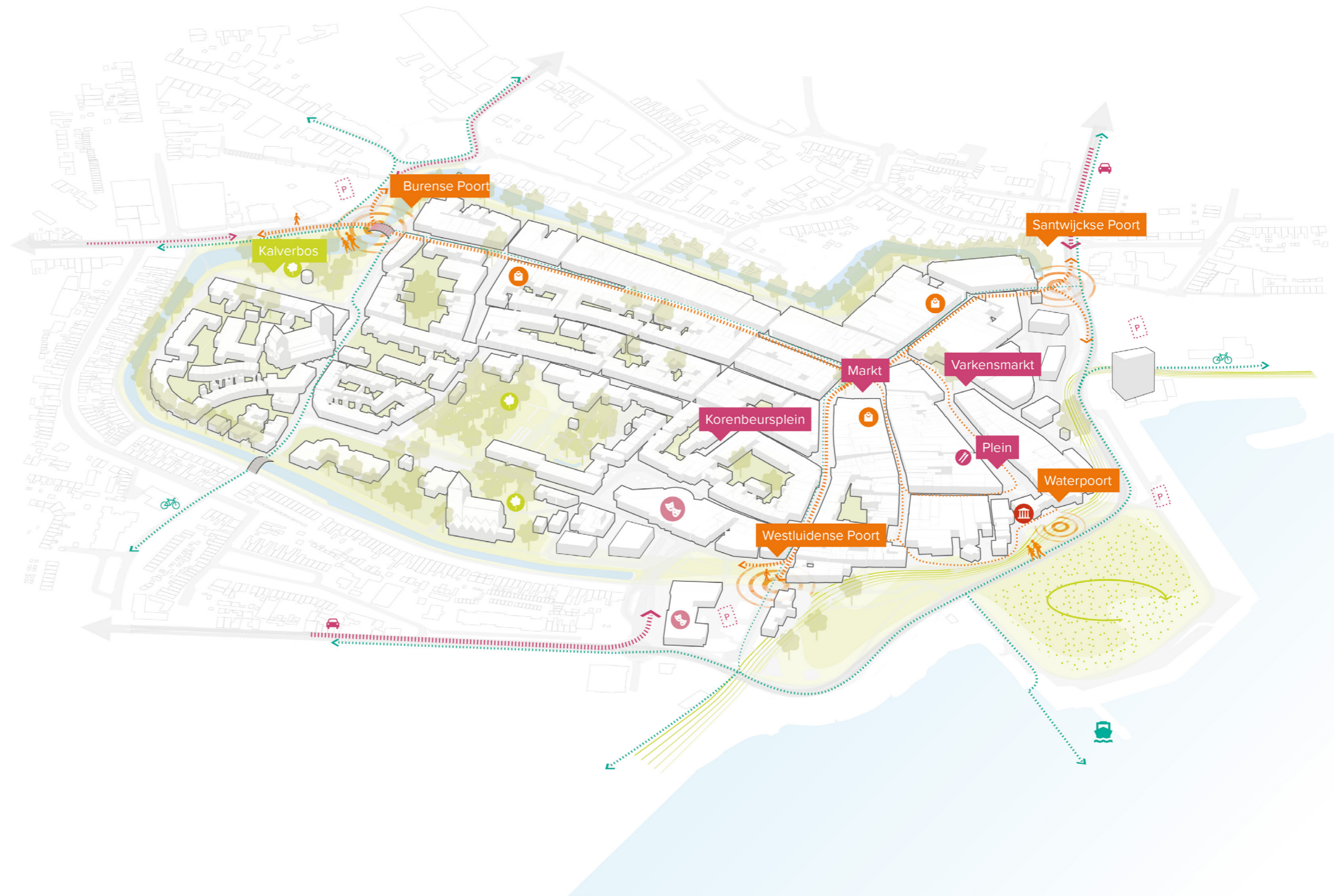
Klimaatkansen

De Poorten van Tiel

- Startpunten en aanloopstraten buiten de poort
- Waalkade, Zinder, Santwijckse en Burense Poort
- Kernwinkelgebied
- Groene stad
- Horeca concentraties



Historie binnenstad



Poorten van Tiel en routes door de stad

Participatieproces

- Vier informatieavonden (8 en 15 oktober 2019)
- Twee ateliersessies (29 oktober, 12 november 2019)
- Binnenstad Autoluw (26 november 2019)
- Inloopavond (10 december 2019)
- Presentatie ambtelijk (18 februari 2020)



Resultaten participatieavonden



Autoluwe binnenstad



Fotoimpressie participatieavonden



LEGENDA

- Pleinen / horeca
- Winkelstraat
- Aanloopstraat
- Steeg
- Woonstraat
- Parkeerplaatsen
- Groen

Inrichtingsvisie

- Woonstraat
- Winkelstraat
- Steeg
- Aanloopstraat
- Plein



Uitsnede inrichtingsuitwerking (bijlage 1)

WOONSTRAAT

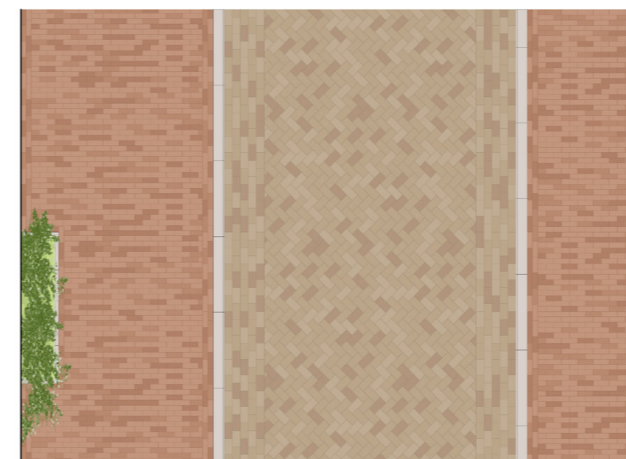


Locatie doorsnede en plattegrond

- In de woonstraat smal wordt de huidige bestrating opnieuw gebruikt.
- De bestrating in het huidige trottoir wordt terug gebracht in de nieuwe rijbaan en andersom.
- Er komen nieuwe smallere trottoirbanden passend bij een woonstraat.
- Er komt meer detail in de bestrating doormiddel van strekken.
- Bewoners staan vrij om een geveluintje te realiseren voor hun woning.

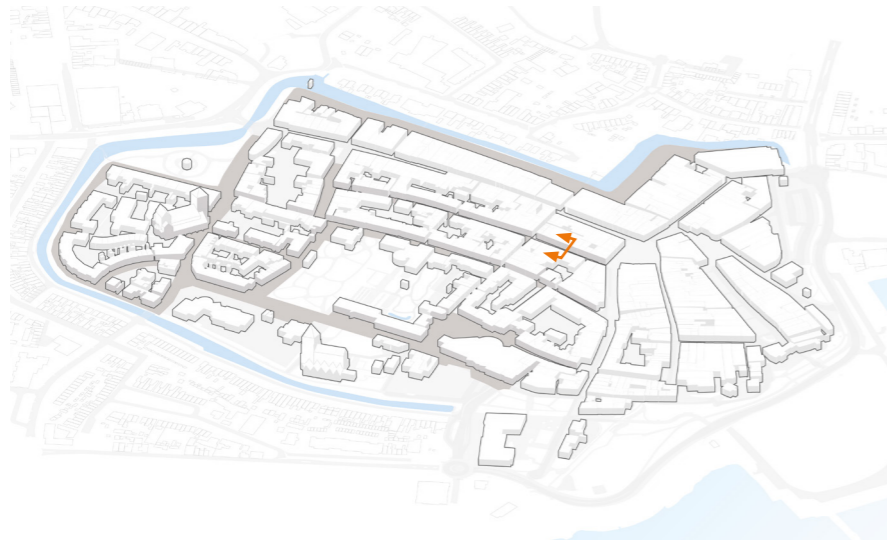


Doorsnede



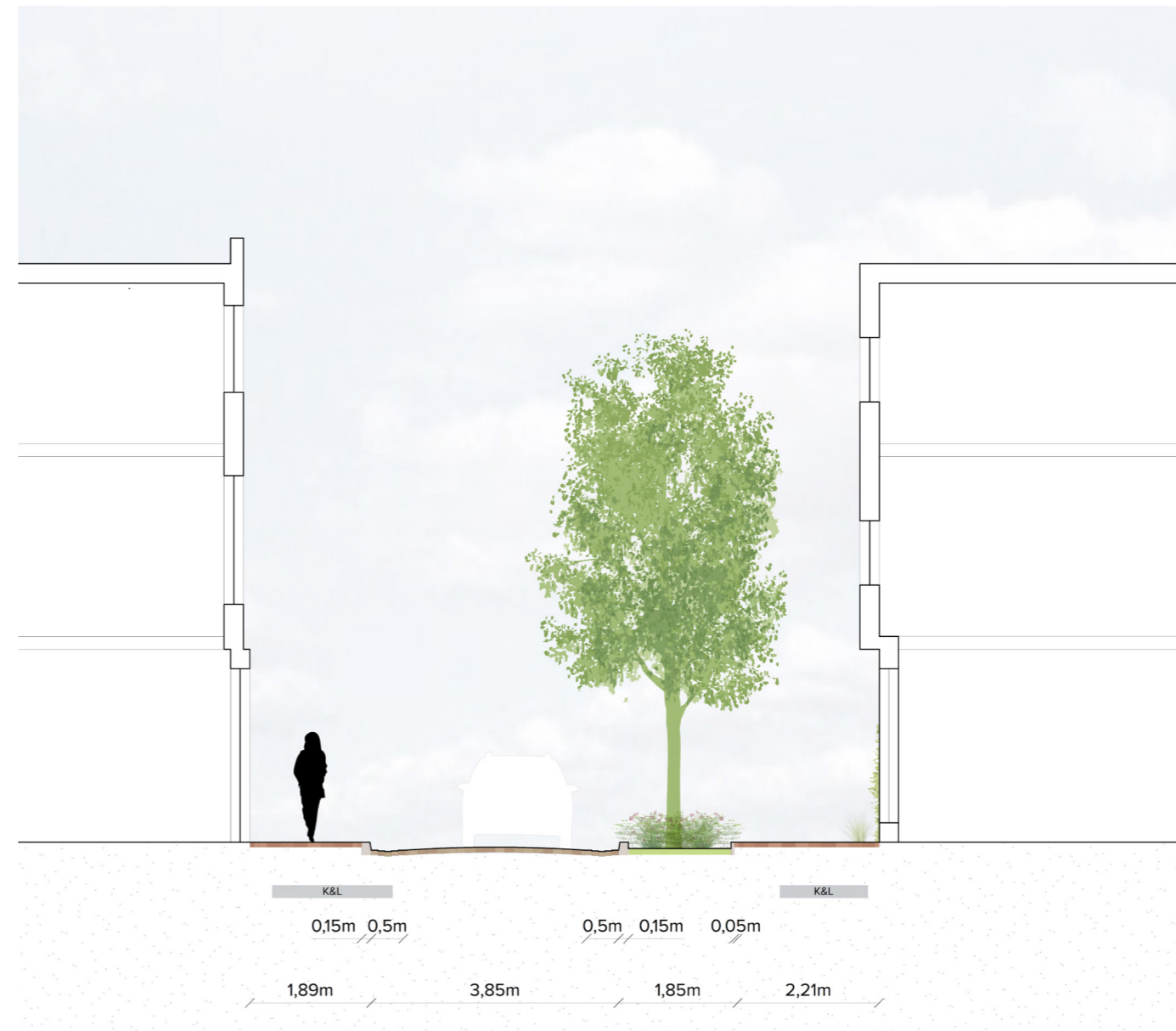
Plattegrond

WOONSTRAAT

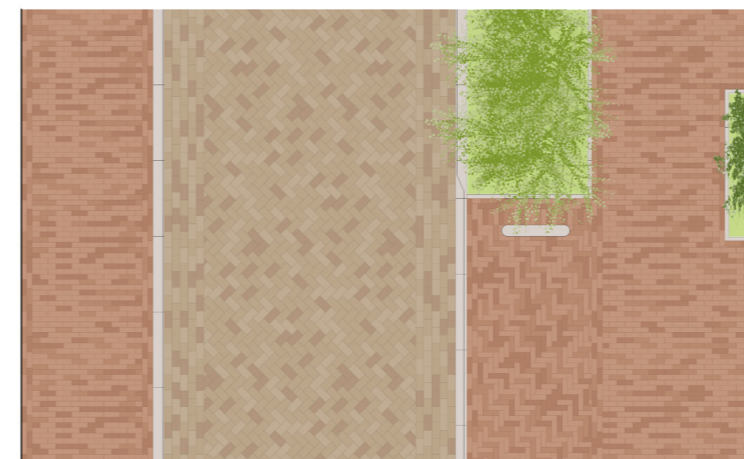


Locatie doorsnede en plattegrond

- In de woonstraat breed wordt de huidige bestrating opnieuw gebruikt.
- De bestrating in het huidige trottoir wordt terug gebracht in de nieuwe rijbaan en andersom.
- Er komen nieuwe smallere trottoirbanden passend bij een woonstraat.
- Er komt meer detail in de bestrating doormiddel van strekken.
- Waar mogelijk met de ondergrondse situatie worden plantvakken met beplanting en bomen toegepast. De plantvakken kunnen ook gebruikt worden voor initiatieven van bewoners zoals de fietspompkastjes.
- Bewoners staan vrij om een geveltuintje te realiseren voor hun woning.



Doorsnede



Plattegrond



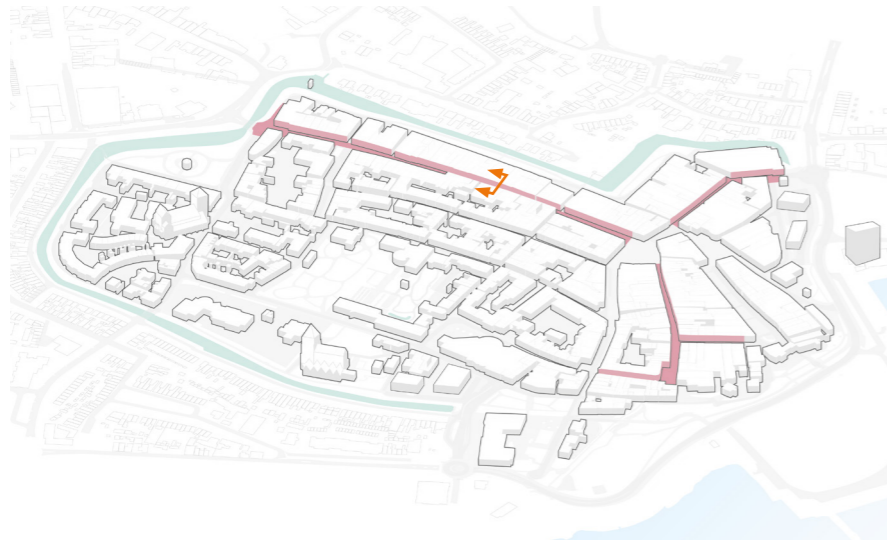
LUCHTFOTO
RUIMTELIJK ONTWERP

VISUALISATIE WOONSTRAAT
(KRUISING VLEESSTRAAT - KERKSTRAAT)



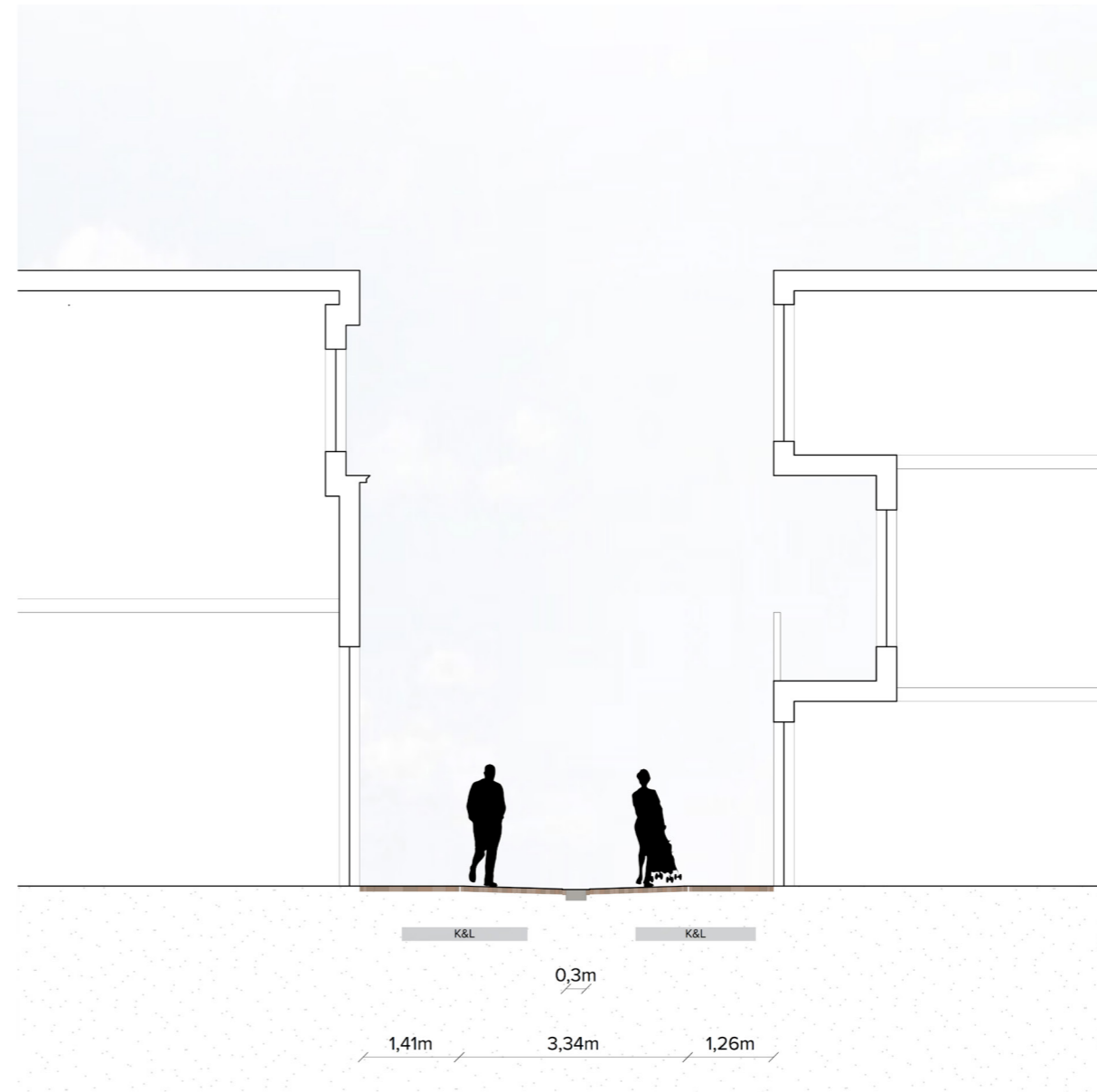
VISUALISATIE
RUIMTELIJK ONTWERP

WINKELSTRAAT

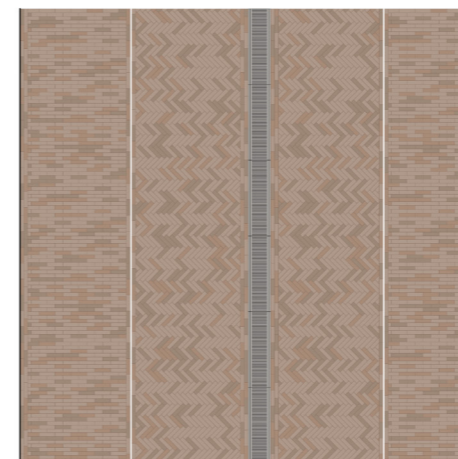


Locatie doorsnede en plattegrond

- In de winkelstraat smal wordt de huidige bestrating opnieuw gebruikt.
- In de uitstalstrook langs de winkels worden nieuwe klinkers toegepast, passend bij huidige klinkers. De RVS strip blijft behouden.
- Er komt meer detail in de bestrating door middel van strekken.
- De roostergoot wordt hergebruikt en komt in het midden van de straat.

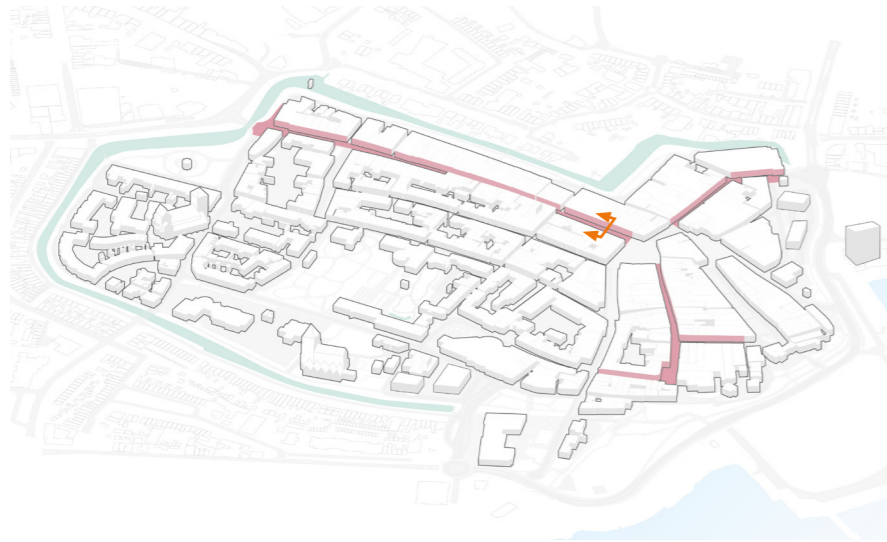


Doorsnede



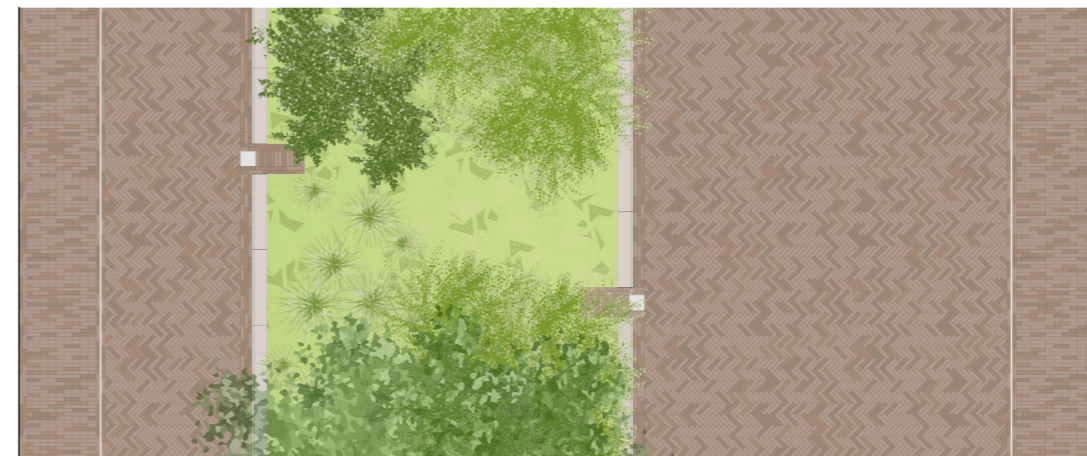
Plattegrond

WINKELSTRAAT



Locatie doorsnede en plattegrond

- In de winkelstraat breed wordt de huidige bestrating opnieuw gebruikt.
- In de uitstalstrook langs de winkels worden nieuwe klinkers toegepast, passend bij huidige klinkers. De RVS strip blijft behouden.
- Er komt meer detail in de bestrating door middel van strekken.
- De toegevoegde groenstrook geeft bestaande bomen een goede plek, vergroend en verkoeld het straatbeeld en kan hemelwater bufferen.
- In de centrale strook krijgt fietsparkeren en meubilair ook een plek.



Plattegrond



LUCHTFOTO
RUIMTELIJK ONTWERP

VISUALISATIE WINKELSTRAAT
(KRUISSING WATERSTRAAT - KERKSTRAAT)



VISUALISATIE
RUIMTELIJK ONTWERP

STEEG



Locatie doorsnede en plattegrond

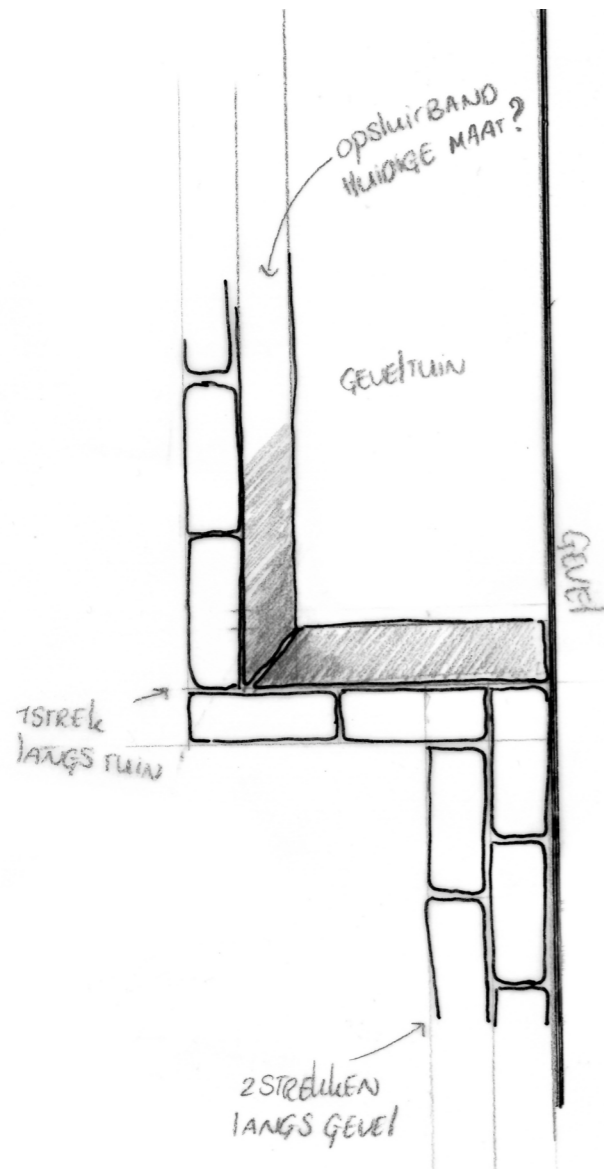
- In de steeg wordt de huidige bestrating opnieuw gebruikt.
- Als een steeg smaller is dan 2,5 meter wordt er geen molgoot of roostergoot in het midden toegepast.
- Geveltuintjes worden toegepast waar mogelijk. Rond de tuintjes wordt een enkele strek klinkers gelegd.
- De regels voor geveltuintjes kunnen gemeente worden vastgesteld en gestandariseerd. Bestaande geveltuintjes kunnen hiervoor het uitgangspunt zijn.
- Aan het begin en eind van de steeg wordt een steen met de straatnaam in de bestrating verwerkt.
- Betere verlichting voor veiligheid.



Doorsnede



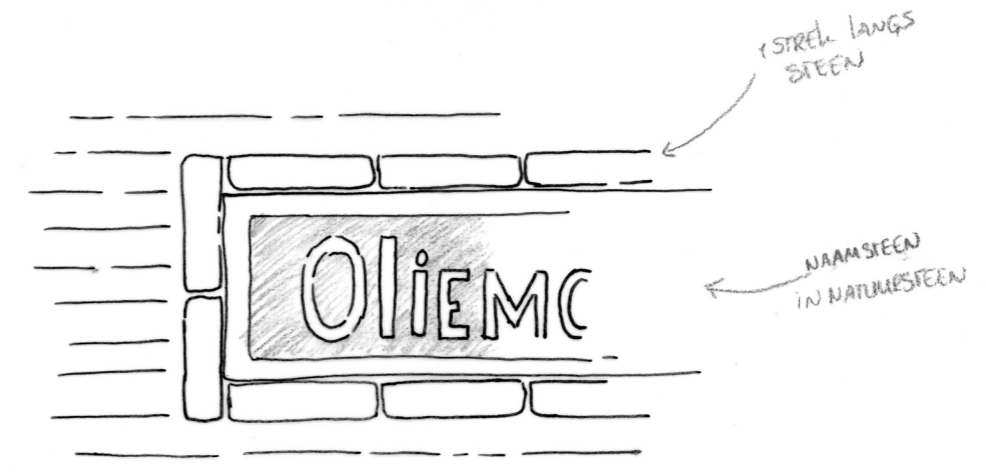
Plattegrond



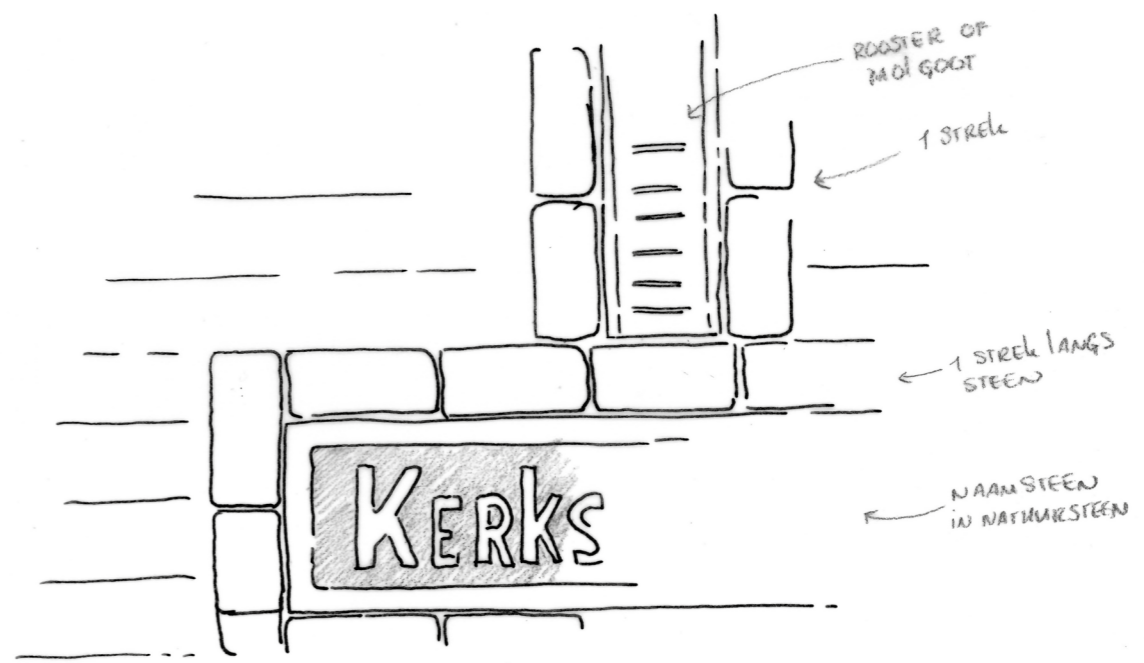
GEVELTUINTJE



Bestaand geveltuintje in Oliemolensteeg



NAAMSTEEN



Bestaand geveltuintje aangelegd door TielcentrumXL



Voorbeeld van naam steen Hekelsteeg in Utrecht.

AANLOOPSTRAAT



Locatie doorsnede en plattegrond

- In de aanloopstraat wordt de huidige bestrating opnieuw gebruikt.
- De bestrating in het huidige trottoir wordt terug gebracht in de nieuwe rijbaan.
- Er komen nieuwe smallere trottoirbanden passend bij een aanloopstraat.
- Er komt meer detail in de bestrating door middel van strekken.
- Waar mogelijk met de ondergrondse situatie worden plantvakken met beplanting en bomen toegepast. De plantvakken kunnen ook gebruikt worden voor initiatieven van bewoners zoals de fietspompkastjes.
- Bewoners staan vrij om een geveltuintje te realiseren voor hun woning.



Doorsnede



Plattegrond

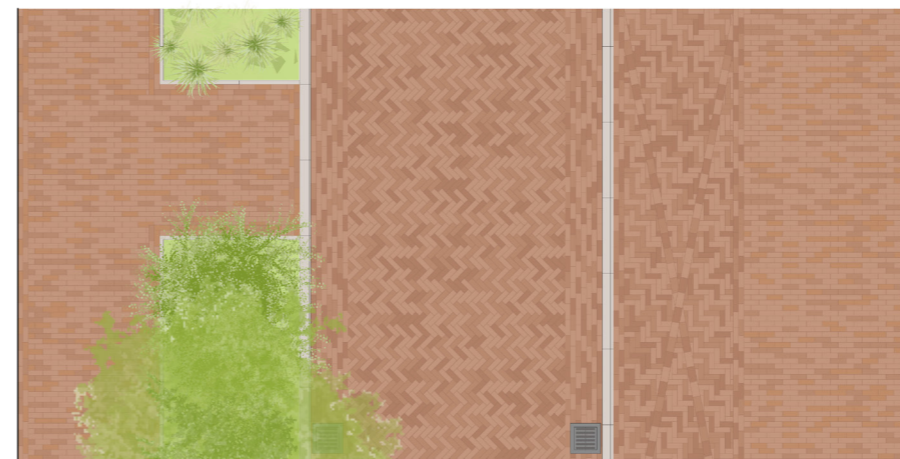
AANLOOPSTRAAT



Locatie doorsnede en plattegrond



Doorsnede



Plattegrond



LUCHTFOTO
RUIMTELIJK ONTWERP

VISUALISATIE AANLOOPSTRAAT
(WESTLUIDENSESTRAAT - KONINGINNESTRAAT / TOLHUISWAL / HOF VAN BURENSTRAAT)

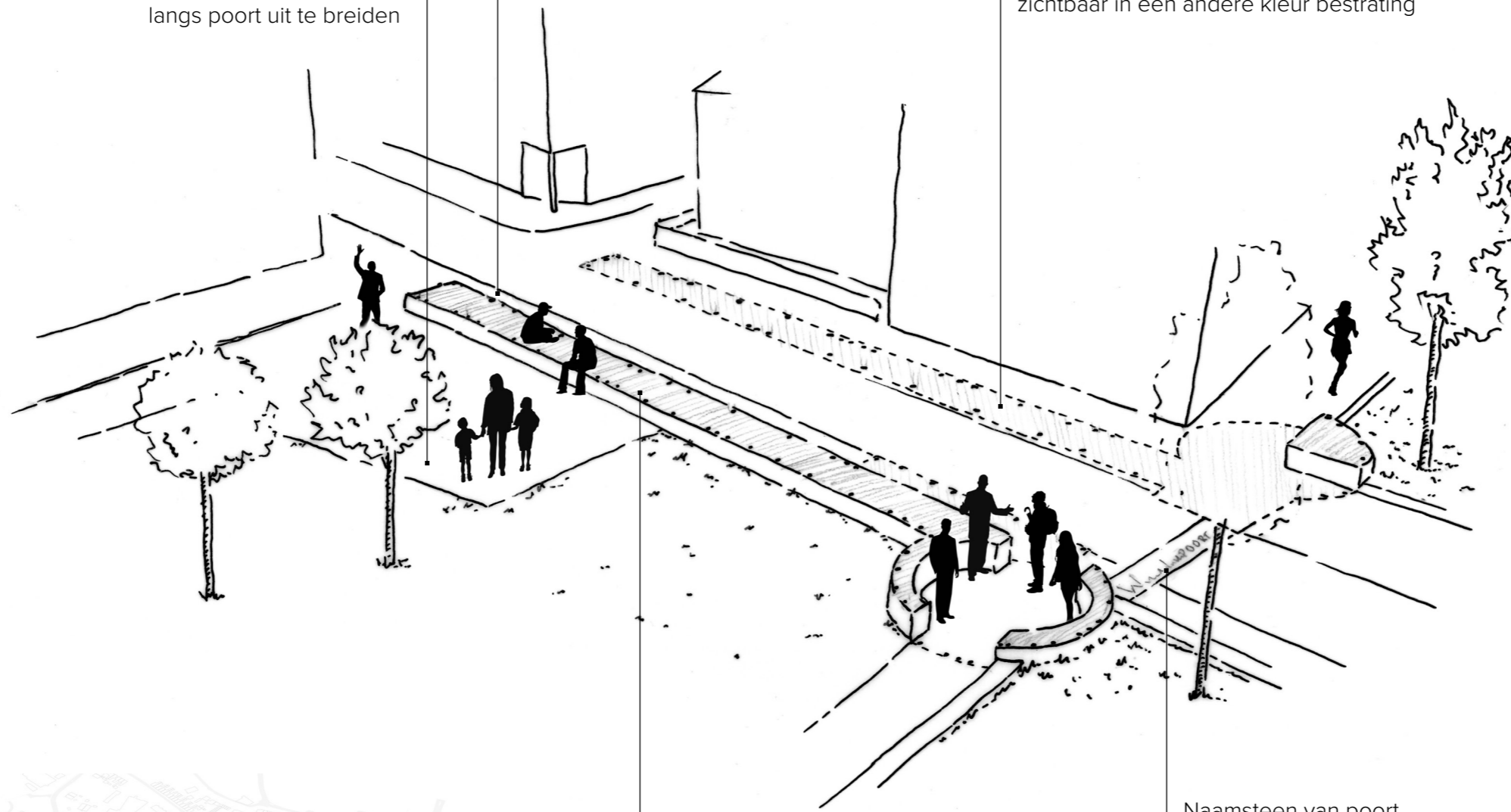


VISUALISATIE
RUIMTELIJK ONTWERP

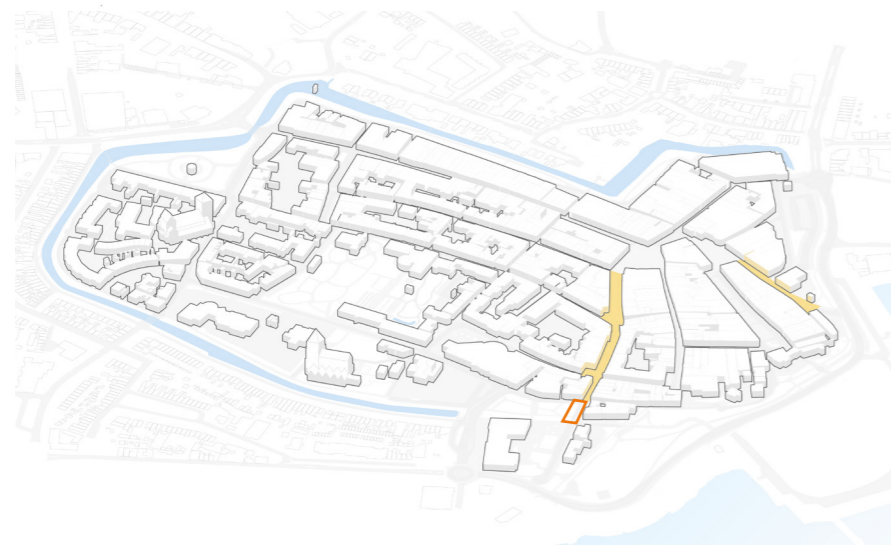
Mogelijkheid om terras
langs poort uit te breiden

Gedeelte van fundament terug brengen
als zichtbaar en tastbaar fundament

Fundament Westluidensepoort is
zichtbaar in een andere kleur bestrating

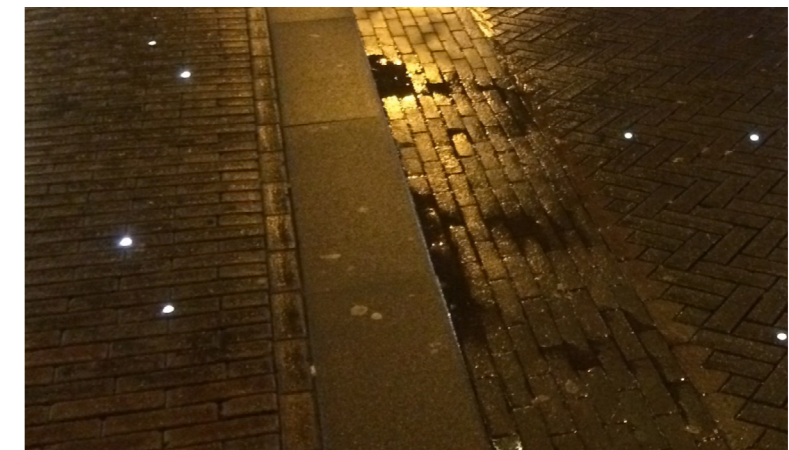


Naamsteen van poort



Positie van de visualisatie

Contour van poort wordt aangelicht door
LED lampjes in bestrating en fundament.
De lampjes zitten niet in een stramen
zodat het er uitziet als een wolk van
lichtjes, een ongreijbare herinnering aan
de historie van Tiel.



Referentie van LED lampjes in de bestrating



BESCHRIJVING PLEIN

- Boomspiegels vernieuwen
- Basaltkeien terugkerend element
- Waterpomp centraal water(tap)punt
- De Bron, Cultiveren, Verhandelen en Consumeren

Uitsnede inrichtingsuitwerking (bijlage 1)

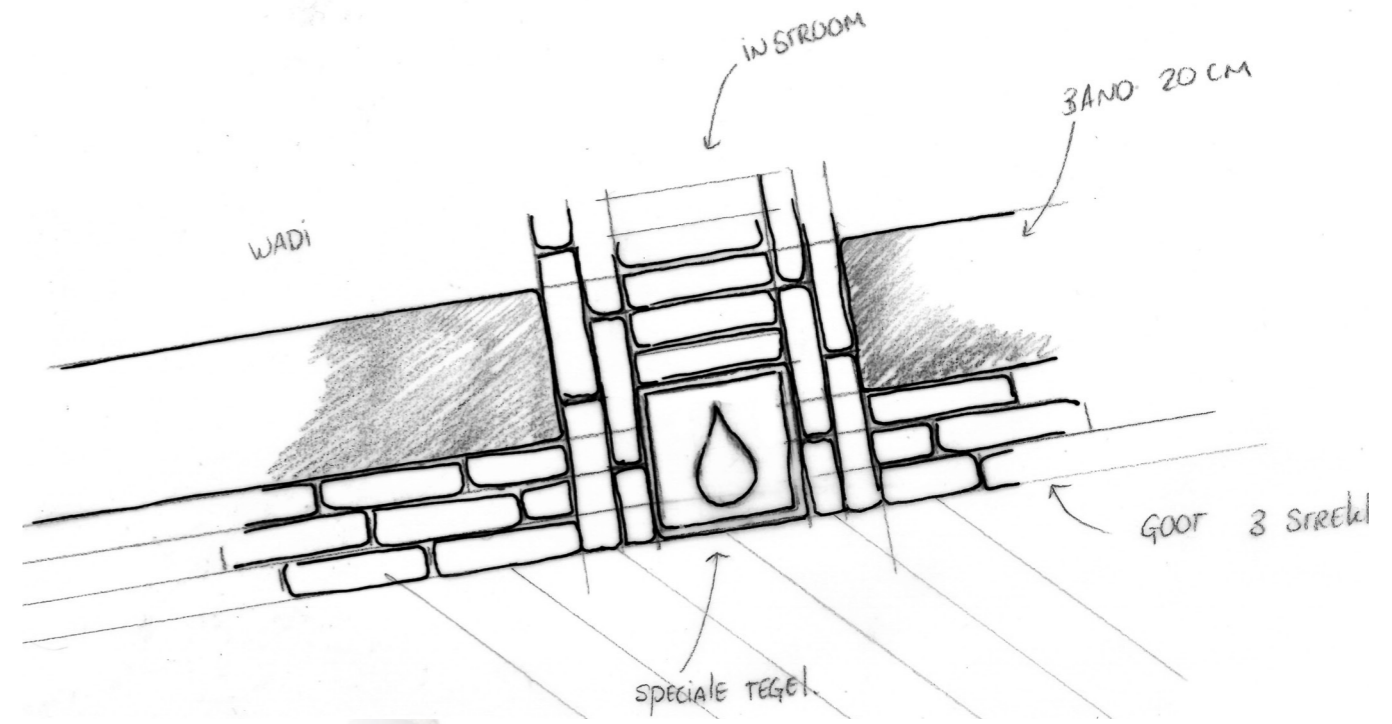
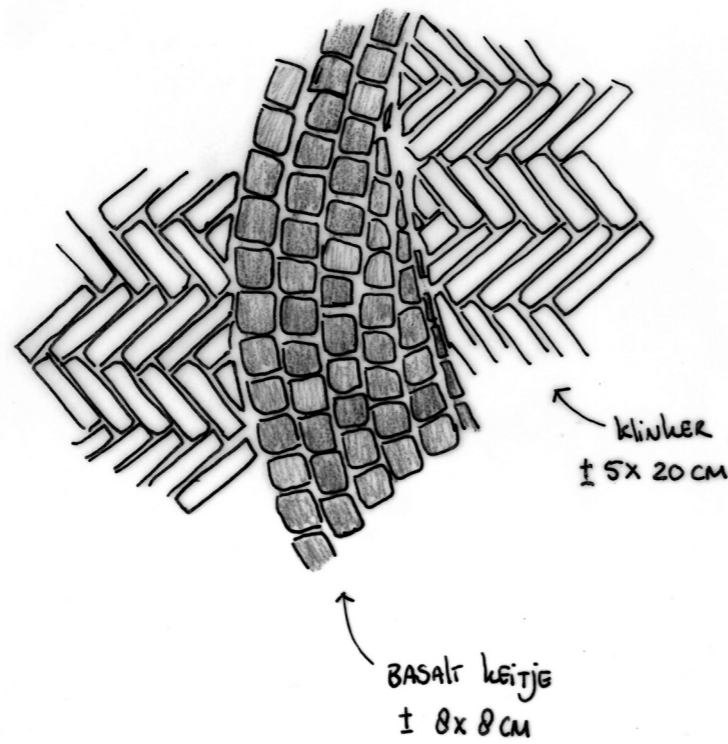
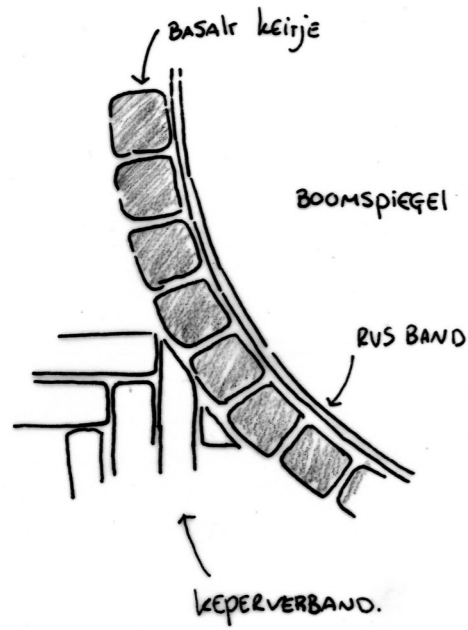


LUCHTFOTO
RUIMTELIJK ONTWERP

VISUALISATIE PLEIN
(MARKT / VOORSTAD - WATERSTRAAT / VLEESSTRAAT)



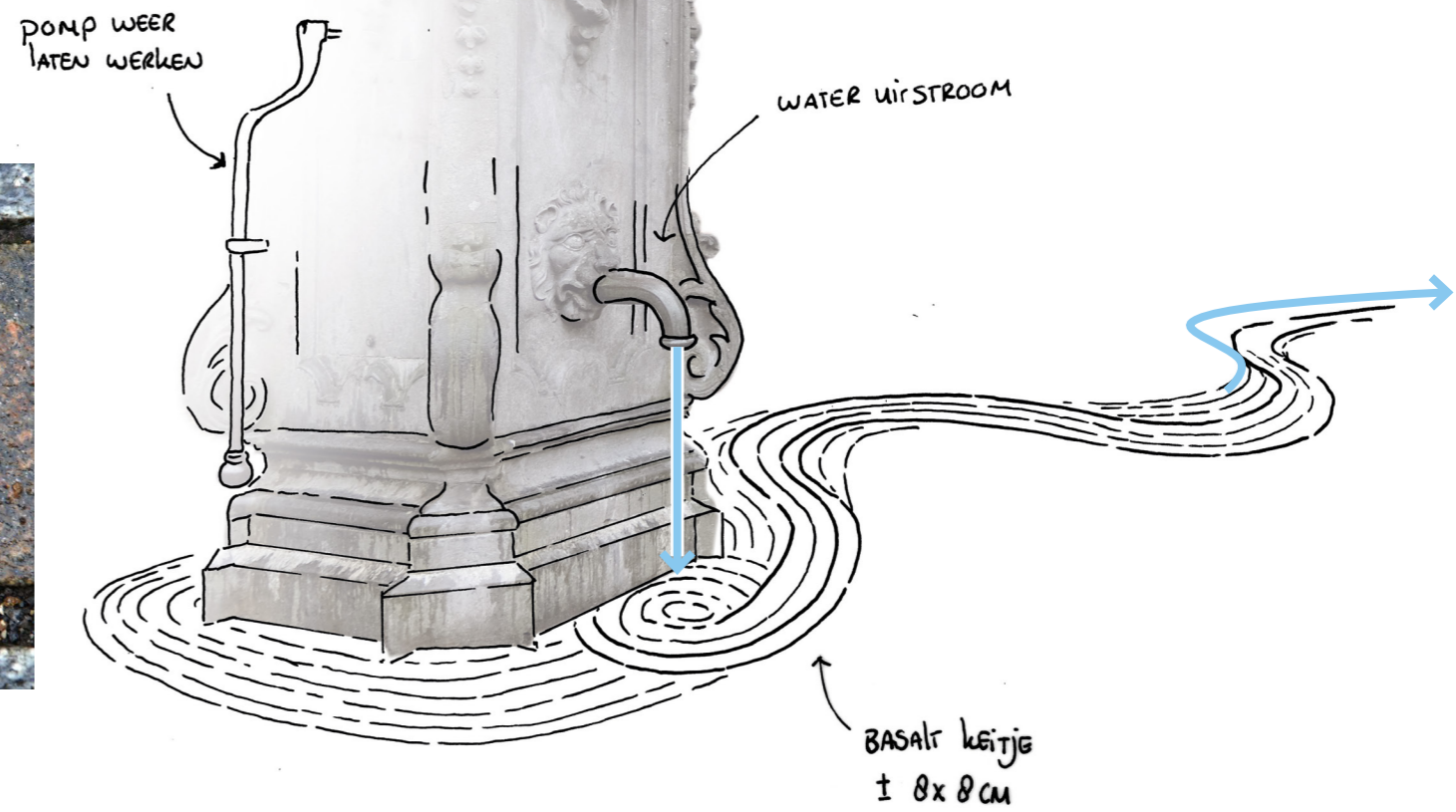
VISUALISATIE
RUIMTELIJK ONTWERP



Boomspiegel in Utrecht



Referentie van speciale tegel uit Hamelen



IMOSS

**STEDENBOUW
LANDSCHAP
BUITENRUIMTE**

IMOSS
T 033 448 15 46

Soesterweg 300B
3812 BH Amersfoort

info@imoss.nl
www.imoss.nl